

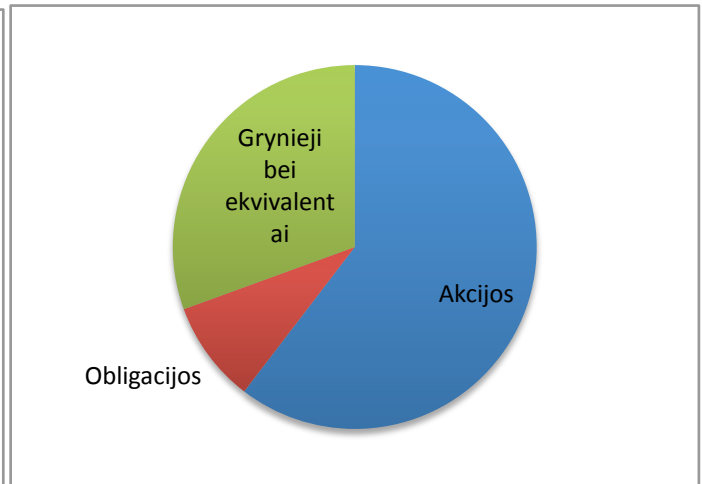
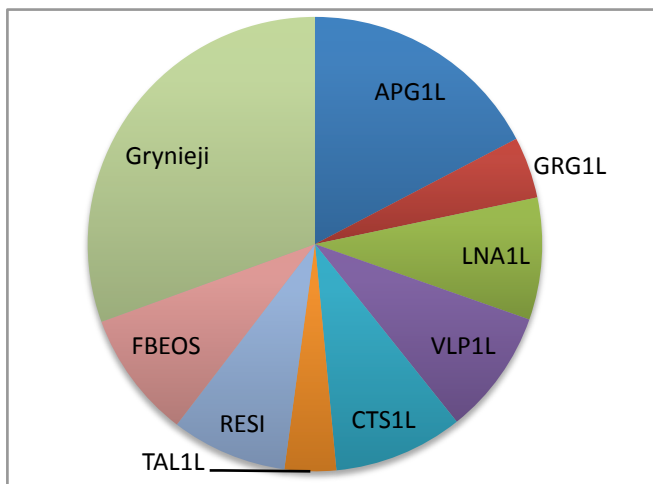
Portfelio sudėtis 2014m. gruodžio 23d.

Pozicija	Kiekis	Kaina, EUR	Vertė, EUR	Vertės pokytis**	Dalis portfelyje
APG1L	367	2,63	965,21	-1,13%	17,33%
GRG1L***	248	0,98	243,04	+17,01%	4,37%
LNA1L	700	0,69	483	+1,03%	8,68%
VLP1L	250	1,98	495	+7,03%	8,89%
CTS1L	300	1,71	513	+0,59%	9,22%
TAL1T	300	0,68	204	+5,43%	3,66%
RESI	30	15,28	458,40	-5,30%	8,24%
FBEOS*	14,4834	34,83	504,17	-1,80%	9,05%
Grynieji pinigai ir ekvivalentai			1700,57	+99,87%	30,55%
Iš viso:			5566,39	+0,73%	100,00%

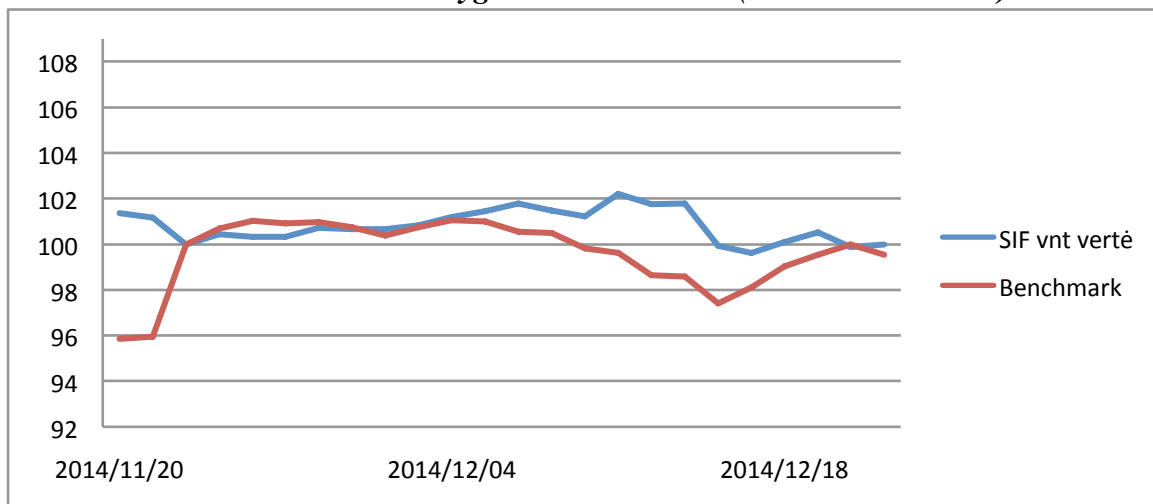
* „Finasta“ Besivystančios Europos obligacijų subfondas

** Lyginant su lapkričio 23d.

*** Gruodžio 22d. parduota 250 akcijų



Fondo vieneto vertė ir lyginamasis indeksas (2013-11-22 =100%)



Lyginamojo indekso (Benchmark) sudėtis per ataskaitinį laikotarpį nepasikeitė. Benchmark sudėtis 55% - OMXBBGI, 5% - 3 mėn. VILIBOR, 20% - AB „Finasta“ besivystančios Europos obligacijų subfondo lyginamasis indeksas (0,5 * JP Morgan Euro Emerging Markets Bond Index Diversified Europe (JP Morgan Euro EMBI Diversified Europe) + 0,4 * JP Morgan Corporate Emerging Markets Bond Index Broad Europe (CEMBI Broad Europe) + 0,1 * VILIBOR 1 Month), 20% - DWG.

Ataskaitą parengė VU SIF devintoji valdyba