

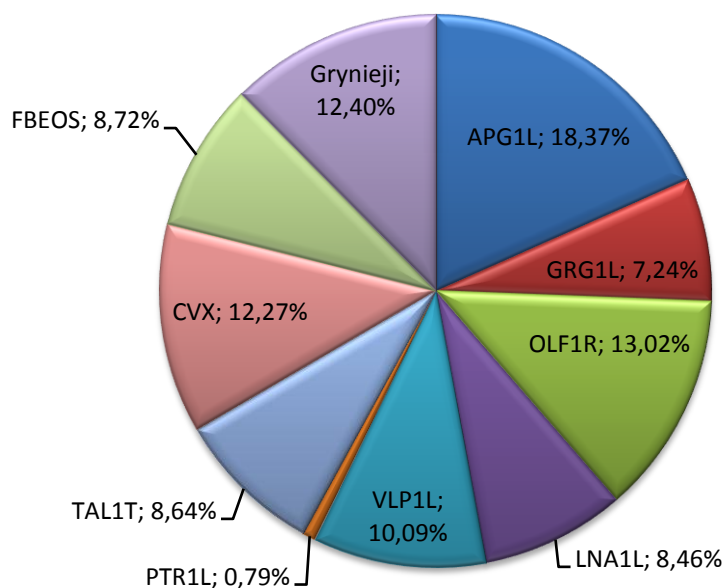
## Portfelio sudėtis 2014 m. sausio 22 d.

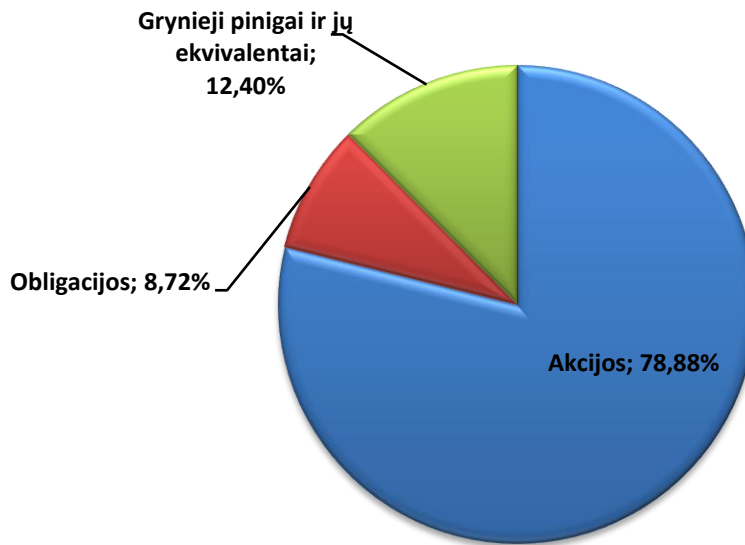
Pozicija	Kiekis	Kaina, EUR	Vertė, EUR	Vertės pokytis**	Dalis portfelyje
APG1L	367	2,9	1064,30	+14,62%	18,37%
GRG1L	538	0,78	419,64	+19,72%	7,24%
OLF1R	92	8,2	754,40	+15,72%	13,02%
LNA1L	700	0,7	490,00	+4,82%	8,46%
VLP1L	323	1,81	584,63	+20,67%	10,09%
PTR1L	38	1,21	45,98	+9,01%	0,79%
TAL1T	550	0,91	500,50	+2,02%	8,64%
CVX	8	88,9	711,20	-0,81%	12,27%
FBEOS*	14,483	34,89	505,33	+0,62%	8,72%
Grynieji pinigai ir ekvivalentai			718,7	0,00%	12,40%
<b>Iš viso:</b>			<b>5794,68</b>	<b>+8,50%</b>	<b>100%</b>

\* „Finasta“ Besivystančios Europos obligacijų subfondas

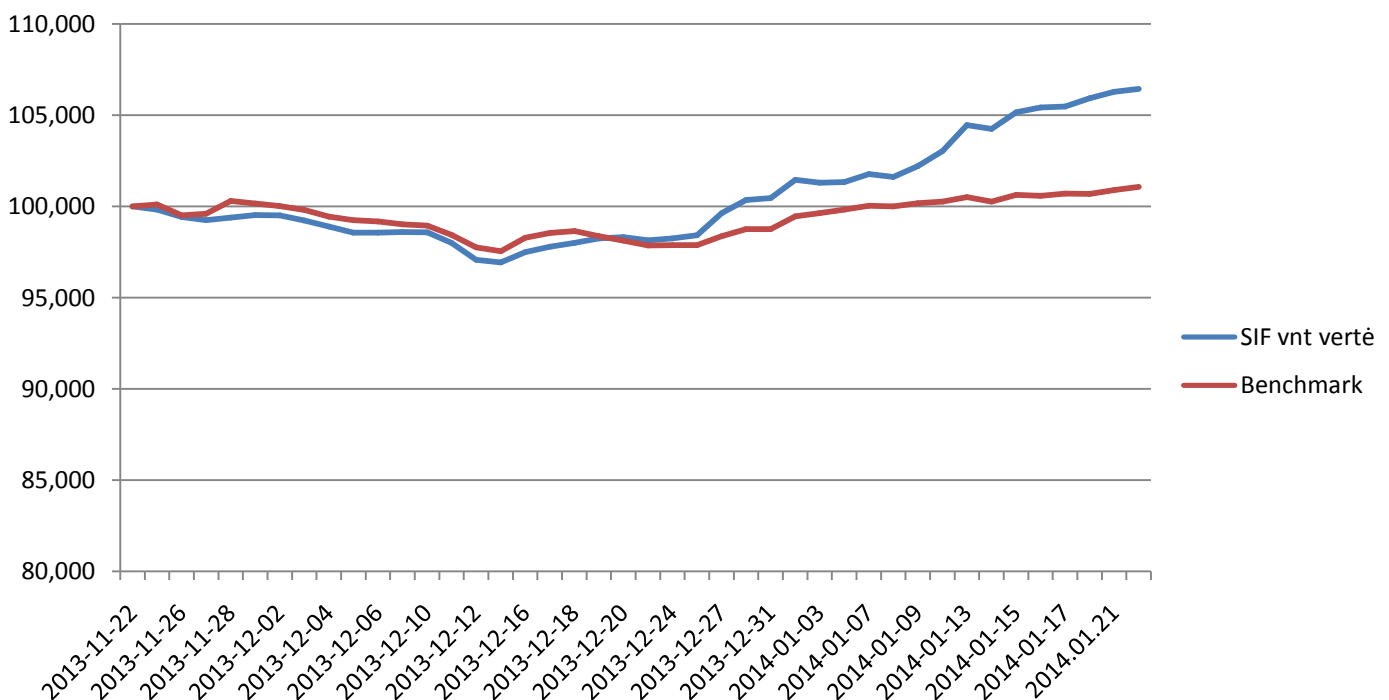
\*\* Lyginant su gruodžio 22d.

## VU SIF Portfelio sudėtis





## Fondo vieneto vertė ir lyginamasis indeksas (2013-11-22 = 100%)



Lyginamojo indekso (Benchmark) sudėtis per ataskaitinį laikotarpį nepasikeitė. Benchmark sudėtis 55% - OMXBBI, 5% - 3 mėn. VILIBOR, 20% - AB "Finasta" besivystančios Europos obligacijų subfondo lyginamasis indeksas (0,5 \* JP Morgan Euro Emerging Markets Bond Index Diversified Europe (JP Morgan Euro EMBI Diversified Europe) + 0,4 \* JP Morgan Corporate Emerging Markets Bond Index Broad Europe (CEMBI Broad Europe) + 0,1 \* VILIBOR 1 Month), 20% - DWG (Dow Jones Industrial Average Index)

SIF vieneto vertė ataskaitinio laikotarpio pradžioje (2013-11-23) ir nusistatytas lyginamasis indeksas buvo lygūs, o laikotarpio pabaigoje (2014-01-22) SIF vieneto vertė lenkė lyginamąjį indeksą 5,363%.

**Ataskaitą rengė VU SIF sąstoja valdyba**

Vilniaus Universiteto Studentų Investicinis Fondas

El. paštas: [info@vusif.lt](mailto:info@vusif.lt) Daugiau skaitykite: <http://www.vusif.lt/>