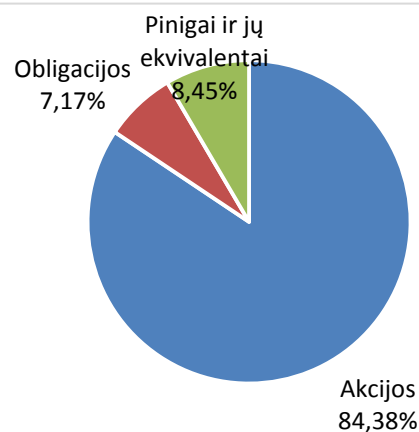
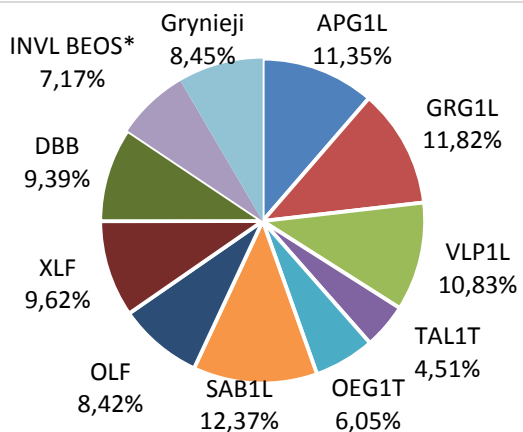


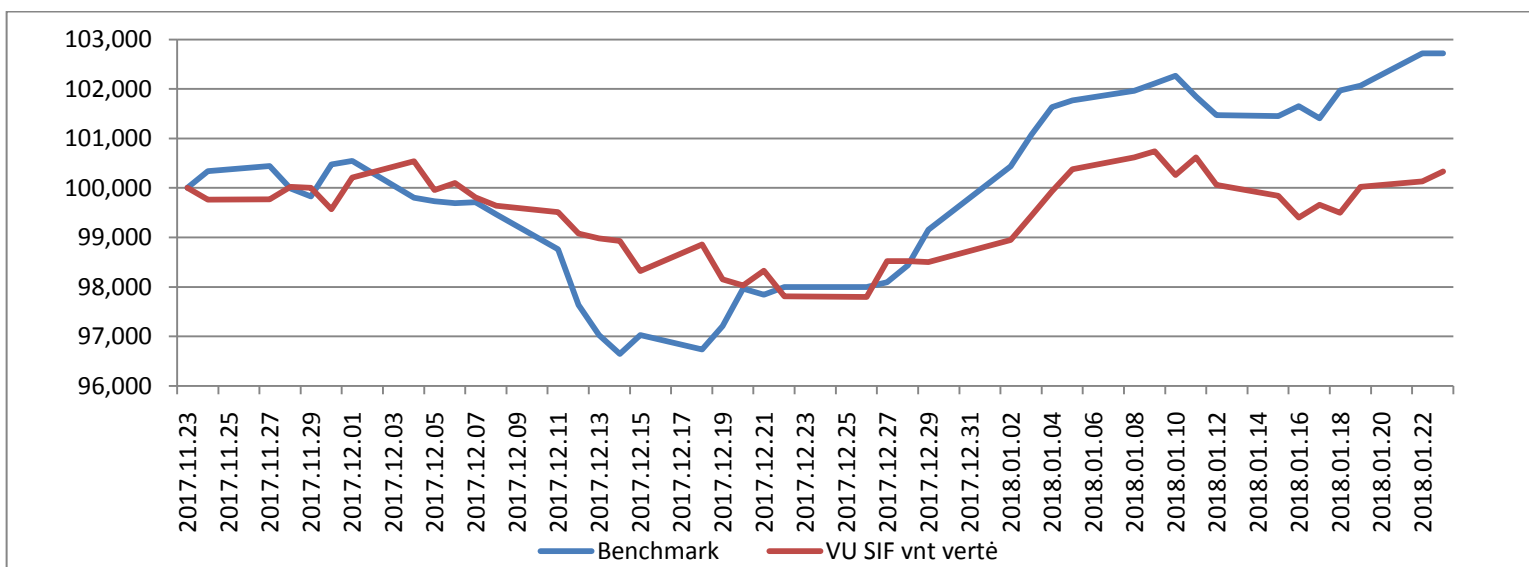
Portfelio sudėtis 2018m. sausio 23d.

Pozicija	Kiekis	Kaina, €	Vertė, €	Vertės pokytis, %	Dalis portfelyje
Apranga	367	2,57	943,19	1,98	11,35
Grigeo Grigiškės	692	1,42	982,64	2,90	11,82
Vilkyškių pieninė	250	3,6	900,00	-1,37	10,83
Tallink Grupp	300	1,25	375,00	5,93	4,51
Olympic Entertainment Group	272	1,85	503,20	2,78	6,05
Šiaulių bankas	1680	0,612	1028,16	6,07	12,37
Olainfarm	80	8,75	700,00	9,92	8,42
Financial Select Sector SPDR	33	24,239	799,87	2,47	9,62
PowerShares DB Base Metals	50	15,612	780,58	-2,67	9,39
INVL BEOS*	14,4834	41,1522	596,02	0,24	7,17
Grynieji pinigai ir ekvivalentai			701,88	2,86	8,45
Iš viso vertybinių popierių:			7608,66	2,55	91,55
Iš viso:			8310,54	2,58	100,00

*INVL besivystančios Europos obligacijų subfondas



Fondo vieneto vertė ir lyginamasis indeksas (2017-11-23 =100%)



Benchmark sudėtis 100% - OMXBBGI, 2017 metų balandžio 24 dieną valdyba nusprendė nusistatyti benchmark labiau atitinkantį portfelio sudėtį, todėl šimtaprocentis svoris suteiktas Nasdaq OMX Baltic Benchmark gražos indeksui.

Ataskaitą rengė VU SIF dvyliktoji valdyba

Vilniaus Universiteto Studentų Investicinis Fondas
El. paštas: info@vusif.lt Daugiau skaitykite: <http://www.vusif.lt/>

Ši ataskaita nėra skatinimas užsiimti investavimo veikla, šioje ataskaitoje pateikiama informacija ar jos dalis neturi būti laikoma rekomendacija pirkti ir (ar) parduoti vertybinius popierius.