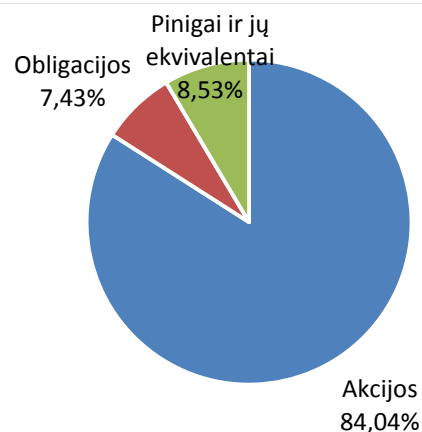
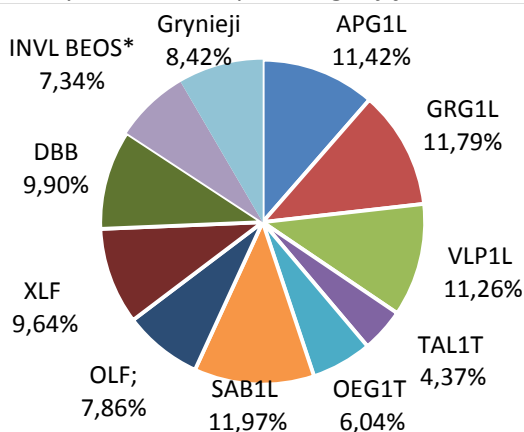


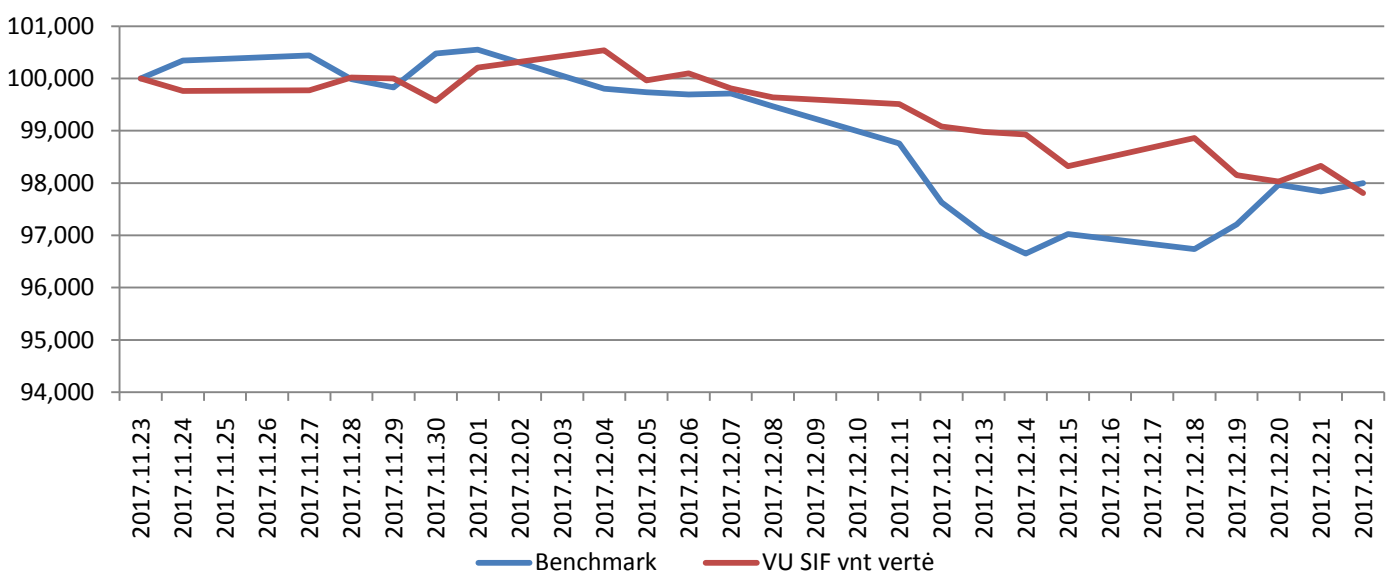
Portfelio sudėtis 2017m. gruodžio 23d.

Pozicija	Kiekis	Kaina, €	Vertė, €	Vertės pokytis, %	Dalis portfelyje
Apranga	367	2,52	924,84	-2,70	11,42
Grigeo Grigiškės	692	1,38	954,96	-0,72	11,79
Vilkyškių pieninė	250	3,65	912,50	-2,67	11,26
Tallink Grupp	300	1,18	354,00	5,36	4,37
Olympic Entertainment Group	272	1,8	489,60	-2,17	6,04
Šiaulių bankas	1680	0,577	969,36	-3,35	11,97
Olainfarm	80	7,96	636,80	-20,00	7,86
Financial Select Sector SPDR	33	23,655	780,60	6,92	9,63
PowerShares DB Base Metals	50	16,040	801,98	1,16	9,90
INVL BEOS*	14,4834	41,052	594,57	0,44	7,34
Grynieji pinigai ir ekvivalentai			682,39	-0,09	8,42
Iš viso:			8101,60	-2,19	100,00

*INVL besivystančios Europos obligacijų subfondas



Fondo vieneto vertė ir lyginamasis indeksas (2017-11-23 =100%)



Benchmark sudėtis 100% - OMXBBGI, 2017 metų balandžio 24 dieną valdyba nusprendė nusistatyti benchmark labiau atitinkantį portfelio sudėtį, todėl šimtaprocentis svoris suteiktas Nasdaq OMX Baltic Benchmark gražos indeksui.

Ataskaitą rengė VU SIF dvyliktoji valdyba

Vilniaus Universiteto Studentų Investicinis Fondas
El. paštas: info@vusif.lt Daugiau skaitykite: <http://www.vusif.lt/>

Ši ataskaita nėra skatinimas užsiimti investavimo veikla, šioje ataskaitoje pateikiama informacija ar jos dalis neturi būti laikoma rekomendacija pirkti ir (ar) parduoti vertybinius popierius.